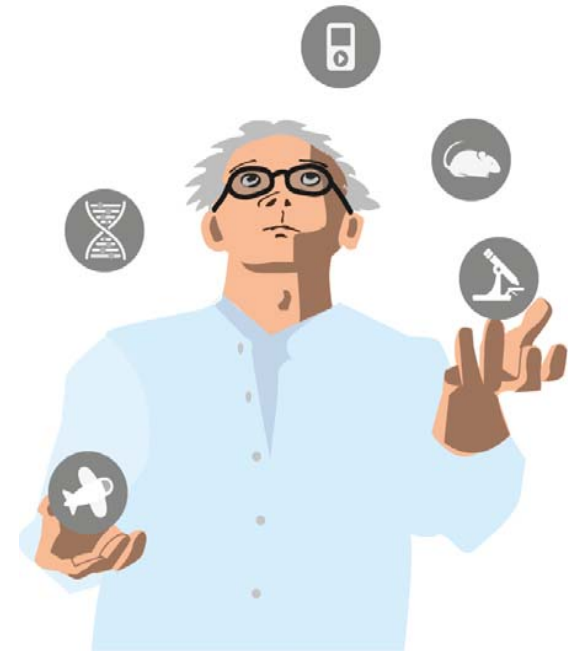
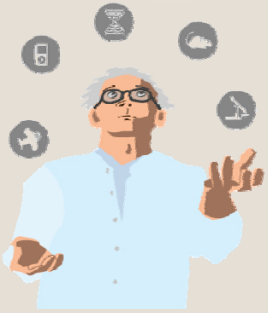


Velkommen

- 16.00** Velkomst og baggrunden for mødet v. Bo Johansen
- 16.15** Aarhus Universitets forvaltning af forskningsmidler samarbejdet mellem universitetet og regionen, v. Kristjar Skajaa
- 16.35** Regulativet om anvendelse af eksterne midler, v. Jennie Brix Jensen og Søren Dørup
- 17.10** Appendix, v. Jennie Brix Jensen og Nina Skarum
- 17.50** Afslutning, v. Per Grønbech



Ordstyrer: Claus Thomsen



Forvaltning af eksterne forskningsmidler

Bo Johansen
Regionsdirektør



Forskningsmidler

- Forskning er væsentlig for de opgaver der løses i regionen
- Forskning i Region Midtjylland sker i tæt samarbejde med Aarhus Universitet – Reglerne er i et vist omfang forsøgt ensartet
- Stor offentlig opmærksomhed på anvendelse af forskningsmidler



Forskningsmidler

- Vi skal kunne dokumentere, hvad midlerne er brugt til – helt ned i detaljen
- Nøjsomhed – gælder både ved anvendelse af driftsmidler og ved anvendelse af forskningsmidler
- Der har altid været fokus på anvendelsen af forskningsmidler
- Regionsrådet: Nyt regulativ med præciseringer og overordnede regler og rammer
- Administrativt appendix: Går dybere ned på en række områder. Kan ændres når administrative regler ændres



Mødets program

- 16.00 Velkomst og baggrunden for mødet v. Bo Johansen
- 16.15 Aarhus Universitets forvaltning af forskningsmidler samarbejdet mellem universitetet og regionen, v. Kristjar Skajaa
- 16.35 Regulativet om anvendelse af eksterne midler, v. Jennie Brix Jensen og Søren Dørup
- 17.10 Appendix, v. Jennie Brix Jensen og Nina Skarum
- 17.50 Afslutning, v. Per Grønbech

Ordstyrer: Claus Thomsen



Tal på forskningsmidler

Omsætning 2009–2013:

- Ca. 2 mia.kr.
- Fordelt på 3.600 projekter
- 2.000 projektansvarlige





Regionens regelgrundlag for forvaltning af forskningsmidler

Forskningsmidler er underlagt samme regelsæt, som regionens øvrige økonomiske aktiviteter. Dvs.:

- Kasse- og regnskabsregulativ, herunder regler om:
 - Attestation og anvisning
 - Repræsentation
 - Moderniseringsstyrelsens vejledende satser for transport, hotelophold, dagpenge o. lign.
 - Regulativ vedrørende eksternt finansierede projekter (FAS regulativ)
 - Beskrivelse af forretningsgange på den enkelte enhed
- Personaleregler om blandt andet ansættelse
- Regler om habilitet
- Retningslinjer for gaver mv.



Hvorfor er der særlige risici

- Forskningsmidler er ikke en del af den almindelige budgetlægning og regnskabsaflæggelse (kontraktstyret for projekter, donationer o. lign.)
- Mange opfatter midlerne som "egne" penge
- Høj grad af repræsentation og rejser
- Kan tilgodese særlige leverandørinteresser



Udviklingen på området

- Restriktive regler i Kasse- og regnskabsregulativ fra regionens start
- Hospitalerne har beskrivelse af forretningsgange
- Udvidet forvaltningsrevision 2013 på baggrund af supplerende oplysning i revisionsberetningen fra 2011
- Samarbejde med revisionen om:
 - Nyt regulativ vedr. eksternt finansierede projekter mv. i Region Midtjylland
 - En målrettet stikprøvekontrol af ca. 250.000 bilag for perioden 2009 – 2013



Undersøgelse af brug af forskningsmidler primo 2014

Undersøgelsen har omfattet (2009 – 2013):

- Udbetaling til medarbejdere ved regionen
- Udbetaling til personer, der ikke er ansat ved regionen
- Udbetaling til ikke-eksisterende cpr. nr.
- Posteringer indeholdende et eller flere nøgleord (kunst, møbler, fortæring, it etc., samt beløbsstørrelse på over 5.000 kr.)



Vurdering af undersøgelsen

- 3 sager med meget små fejl og mangler
- 4 sager, som kunne se ud som om de var til egen begunstigelse – 3 økonomisk set forsvarlige – 1 med overforbrug
- 2 sager af mere alvorlig karakter
- Yderst begrænset tilbagebetalingskrav ud af en omsætning på ca. 2 mia. kr.
- Gennemgang af 100 særligt udvalgte betalinger til leverandører var fuldt dokumenterede



Aktuelle handlinger

- Nyt regulativ med præciseringer – alle skal underskrive, at man har læst det og vil efterleve det
- Generel ledelsesmæssig fokus
- Udarbejdelse af appendix





Læge bortvist i Region Midtjylland

DR P4 RADIOAVIS 12.00 19.06.2014 14:00
En læge fra Regionshospitalet Viborg har misbrugt forskningspenge til private rejser og luksus biltortvist fra hospitalet og meldt til politiet. Det fortæller Region Midtjylland på et pressemøde

er er samtidig rejst et tilbagebetalingskrav til lægen på knap 160.000 kroner - hvoraf de 50.000 kroner er indbetalt af Region Midtjylland siden 2011. Lægen har ikke umiddelbart kunne se formålet med alle de forskningsmidler, der er blevet udbetalt til lægen, mens der i en anden alvorlig sag er blevet udbetalt 1,5 millioner kroner til en nærmest ukendt læge. Derfor er vi nødt til at undersøge sagen nærmere.

Indland

Dansker dræbt i ulykke

ITALIEN: En 31-årig dansk mand er dræbt i en trafikulykke i Italien. Ulykken skete på motorvejen mellem Rom og Napoli.



Et ældre misbrug af forskningspenge til private rejser har angiveligt betydet bortvistning af en læge på Regionshospitalet Viborg. Arkivfoto.

Læge har misbrugt forskningspenge

AF LARS NORUP
LARS@BERLINGSKE.DK

VIBORG: En læge fra Regionshospitalet Viborg har misbrugt forskningspenge til private rejser og luksus biltortvist fra hospitalet og meldt til politiet. Det fortæller Region Midtjylland på et pressemøde

Region Midtjylland politianmelder læge skærper forskningsregler

Efter at have afsløret et begrundet mistanke om misbrug af forskningspenge til private rejser og luksus biltortvist fra hospitalet og meldt til politiet. Det fortæller Region Midtjylland på et pressemøde

Region Midtjylland har politianmeldt en læge for misbrug af forskningspenge til private rejser og luksus biltortvist fra hospitalet og meldt til politiet. Det fortæller Region Midtjylland på et pressemøde

Undersøgelse af lægefrårs udvides

Kontrol. Læger på Rigshospitalet har brugt forskningsmidler fra industrien til indkøb af bl.a. Trudstyrt, middage og dyre flyrejser, fastslår regnskabsrevisorer. Revisorer skal nu ardeklæbe om også offentlige midler og gåer til at forsøde tilværelsen for forskere og påværende.



Region Midtjylland har politianmeldt en læge for misbrug af forskningspenge til private rejser og luksus biltortvist fra hospitalet og meldt til politiet. Det fortæller Region Midtjylland på et pressemøde

Der er ligeledes indikationer på, at der kan være lignende problemer i andre regioner. Derfor er der blevet udsendt en undersøgelse af alle regioners forskningsmidler, hvilket administrativt er en stor opgave.

Region Midtjylland har politianmeldt en læge for misbrug af forskningspenge til private rejser og luksus biltortvist fra hospitalet og meldt til politiet. Det fortæller Region Midtjylland på et pressemøde

Region Midtjylland har politianmeldt en læge for misbrug af forskningspenge til private rejser og luksus biltortvist fra hospitalet og meldt til politiet. Det fortæller Region Midtjylland på et pressemøde

Region Midtjylland har politianmeldt en læge for misbrug af forskningspenge til private rejser og luksus biltortvist fra hospitalet og meldt til politiet. Det fortæller Region Midtjylland på et pressemøde

08/NATIONALT

Forskere skal holdes i kort snor

Reaktion. Regioner skridter nu ind for at undgå nye sager, hvor læger bruger forskerpenge til private formål. Bl.a. indføres der faste beløbsgrænser for udgifter til middage og rejser.



Efter at læger forskere er på Rigshospitalet er der blevet afsløret et stort misbrug af forskningspenge til private formål. Bl.a. indføres der faste beløbsgrænser for udgifter til middage og rejser. Arkivfoto: Jeppe Michael Jensen

Update MISBRUG AF MIDLER

● Det seneste år er en række forhold om misbrug af forskningsmidler på Rigshospitalet og andre hospitaler blevet afsløret.

● Sagerne har tilvirket andet fort til en række politianmeldelser, sigtelser og afskedigelser samt indførelse af nye regler og kontrolinstanser på området.

● Senest kunne Berlingske berette, at en læge fra Viborgcenteret på Rigshospitalet havde misbrugt forskningspenge på ca. 1,5 millioner kroner. Det er den tredje sigtelser i sagen.

● I Region Midtjylland har ni forskere været gæret for en nærmere undersøgelse.

● Uregelmæssighederne går fra bestilling af beløb over de vejledende satser over leje af eget sommerhus og indkøb af IT i uland til et lejeforhold med forbrug på restauranter og hoteller.

● To af de ni har haft væsentlige ugensmellemæssige og er blevet midt med et stort tilbagebetalingsskriv.

● En forsker er blevet bortvist, og der er blevet indført politianmeldelse.

● Sagen har også ført til at store forskningsmidler som Lundbeckforståelsen struktureret betragterne og procedurerne omkring deres bevillinger til dansk forskning.

Rådes til at skifte kode efter læk

En mio. brugernavne og adgangskoder til Gmail er blevet læknet på nettet.

Et stort antal brugernavne og adgangskoder til Gmail er blevet læknet på nettet. Det er sket som følge af en sikkerhedsbræk i Gmails database.

Google har bekræftet, at de har været ramt af en sikkerhedsbræk, som har resulteret i, at en million brugernavne og adgangskoder er blevet læknet på nettet.

Google har bekræftet, at de har været ramt af en sikkerhedsbræk, som har resulteret i, at en million brugernavne og adgangskoder er blevet læknet på nettet.

Google har bekræftet, at de har været ramt af en sikkerhedsbræk, som har resulteret i, at en million brugernavne og adgangskoder er blevet læknet på nettet.

Update

● Det seneste år er en række forhold om misbrug af forskningsmidler på Rigshospitalet og andre hospitaler blevet afsløret.

● Sagerne har tilvirket andet fort til en række politianmeldelser, sigtelser og afskedigelser samt indførelse af nye regler og kontrolinstanser på området.

● Senest kunne Berlingske berette, at en læge fra Viborgcenteret på Rigshospitalet havde misbrugt forskningspenge på ca. 1,5 millioner kroner. Det er den tredje sigtelser i sagen.

● I Region Midtjylland har ni forskere været gæret for en nærmere undersøgelse.

● Uregelmæssighederne går fra bestilling af beløb over de vejledende satser over leje af eget sommerhus og indkøb af IT i uland til et lejeforhold med forbrug på restauranter og hoteller.

● To af de ni har haft væsentlige ugensmellemæssige og er blevet midt med et stort tilbagebetalingsskriv.

● En forsker er blevet bortvist, og der er blevet indført politianmeldelse.

● Sagen har også ført til at store forskningsmidler som Lundbeckforståelsen struktureret betragterne og procedurerne omkring deres bevillinger til dansk forskning.

Lægeformand går til kamp mod

Der har det seneste år været for mange sager med læger i skurkelien, mener Lægeforeningens formand, Mads Koch Hansen. Han fratræder som medlemmer at agere aktivister og se sig selv som ofre.

Formand for Lægeforeningen, Mads Koch Hansen, har fratrædet som medlemmer at agere aktivister og se sig selv som ofre.



Aarhus Universitets forvaltning af forskningsmidler - samarbejdet mellem Aarhus Universitet og Region Midtjylland

Kristjar Skajaa

Instituttleder, Ph.D.

Institut for Klinisk Medicin, AU



Hovedaftale vedrørende samarbejde om forskning, talentudvikling, uddannelse og vidensudveksling på sundhedsområdet mellem

Faculty of Health Sciences (Health), Aarhus Universitet og
Region Midtjylland

*Bent Hansen, Region Midtjylland - Lauritz B. Holm-Nielsen, Aarhus
Universitet*

Bo Johansen, Region Midtjylland - Allan Flyvbjerg, Aarhus Universitet



Aftalekomplekset for samarbejdet på sundhedsområdet består foruden hovedaftalen af følgende aftaler:

- Aftale vedrørende samarbejde om forskning og undervisning mellem Aarhus Universitet og regionshospitalet, inkl. regionspsykiatrien og Præhospitalet i Region Midtjylland
- Aftale om tilknytningsformer (delaftale)
- Aftale vedrørende samarbejde på folkesundhedsområdet mellem Aarhus Universitet og Region Midtjylland
- **Aftale om professorer ved Aarhus Universitetshospital**
- Aftale om professorer ved regionshospitalet i Region Midtjylland
- Aftale mellem Aarhus Universitet og Region Midtjylland vedrørende refusion for varetagelse af klinisk studenterundervisning af lægestuderende
- Aftale om forskningsstøttende faciliteter



3. Ansvarsfordeling

Den overordnede ansvarsfordeling i forhold til universitetets og regionens samarbejde på sundhedsområdet indebærer, at Health, Aarhus Universitet har hovedansvaret for forskningen og den prægraduate kliniske undervisning, og at Region Midtjylland har ansvaret for de kliniske funktioner på regionens hospitaler.

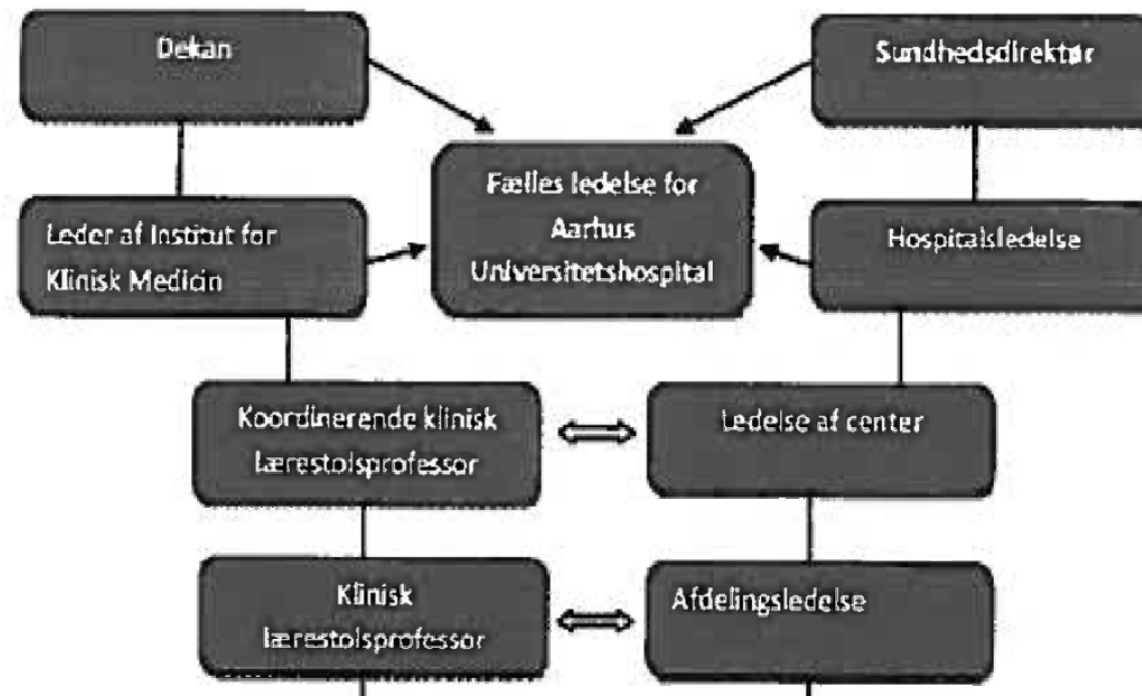
Ledelserne på de forskellige niveauer er ansvarlige for, at der både nu og i fremtiden leveres forskning, uddannelse og klinisk service af højeste kvalitet ud fra de givne regler og økonomiske forudsætninger.



Det tætte samarbejde mellem Faculty of Health Sciences / Sundhedsvidenskab, AU og Region Midtjylland foregår på samtlige ledelsesniveauer, som skitseret nedenfor:

**Faculty of Health Sciences /
Sundhedsvidenskab, AU**

Region Midtjylland





- Samarbejdet mellem Aarhus Universitet og de kliniske afdelinger og centre på Aarhus Universitetshospital varetages i væsentligt omfang gennem *de kliniske professorer*, som skal sikre den ønskede og nødvendige videnskabelige, uddannelsesmæssige og kliniske udvikling på Aarhus Universitetshospital.



REGNSKABSINSTRUKS FOR AARHUS UNIVERSITET

gældende fra 26. september 2013



Generelle disponeringsregler

Anvendelse af eksterne midler følger de regler, der gælder for interne midler

Bl.a:

- Repræsentation
- Kørsel
- Time-/dagpenge
- Forudbetaling
- Anvendelse af bonuspoint
- Indkøb



Der skal ske anvendelse af:

- Økonomisystem
- Personalesystem
- Lønssystem
- Rejseafregningssystem



- Indkøbt apparatur tilhører universitetet
- Anskaffelser, der kan påføre universitetet løbende udgifter efter projektperioden, skal foretages af instituttet



- AU's regnskabssystem må ikke benyttes til private indkøb
- AU's navn og brand må ikke anvendes ved køb af varer mv. der er uden relation til AU



- Bevillinger må kun anvendes til det formål de er givet til
- Habilitets regler skal overholdes



Godkendelse af bilag

- Institutlederen kan anvise alle indtægter og udgifter
- Andre medarbejdere kan bemyndiges til at anvise
- Anvisningsret til anvendelse af forskningsmidler har sædvanligvis den forsker eller centerleder, der modtager de eksterne midler



FINANSMINISTERIET

Cirkulære om

Tjenesterejseaftalen



AUs Rejsepolitik med Carlson Wagonlit (CWT) som leverandør af rejsebureauydelse

Politikkens omhandling af fly- og togrejser er baseret på AU's [Retningslinjer for tjenstlig befordring og kørselsbemyndigelse](#)

Kreditkort/betalingskort

Aarhus Universitet udsteder kreditkort med firmahæftelse til medarbejdere som alternativ til kontante forskud jf. [Politik og regelsæt til anvendelse af kreditkort på AU](#)

Repræsentation/forplejning/diæter

Aarhus Universitets [generelle regler for afholdelse af repræsentation](#) er også gældende for rejser og ophold i ind- og udland.



Repræsentation AU

Anledninger bl.a.:

Gæsteforelæsning, afslutning af større udvalgsarbejde, fagligt arrangement

Hovedregel:

Lige mange AU ansatte og gæster

Færre end 10 – Forholdet kan være anderledes



Beløbsgrænser:

- Frokost 450 kr.
- Middag 800 kr.

Fravigelse forudsætter forudgående godkendelse af dekan eller universitetsdirektør

Udenlandsk gæst med ledsager – den officielle AU vært kan også have ledsager



Læge bortvist i Region Midtjylland

DR P4 RADIOAVIS 12.00 19.06.2014 14:00
En læge fra Regionshospitalet Viborg har misbrugt forskningspenge til private rejser og luksusbortvist fra hospitalet og meldt til politiet. Det fortæller Region Midtjylland på et pressemøde

er er samtidig rejst et tilbagebetalingskrav til lægen på knap 160.000 kroner - hvoraf de 50.000 kroner er om rejser og middage. Misbruget blev opdaget efter, at Region Midtjylland siden 2011 har søgt om regionsmidler på flere regionssygehuse. Region Midtjylland fra Aarhus Universitetshospital, mens tre af dem var Hospitalsenhed Midtjylland, fordi forskeren uberegtiget har haft sin kone med på arbejde. Derfor er vi nødt til en nærmere undersøgelse af sagen.

Indland

Dansker dræbt i ulykke

ITALIEN: En 31-årig dansk mand er dræbt i en trafikulykke i Italien. Ulykken skete på motorcykel. Ulykken skete på motorcykel.



Et ældre misbrug af forskningspenge til private rejser har angiveligt betydet bortvistning af en læge på Regionshospitalet Viborg. Arkivfoto.

Læge har misbrugt forskningspenge

En læge fra Regionshospitalet Viborg har misbrugt forskningspenge til private rejser og luksusbortvist fra hospitalet og meldt til politiet. Det fortæller Region Midtjylland på et pressemøde

VIBORG: En læge fra Regionshospitalet Viborg har misbrugt forskningspenge til private rejser og luksusbortvist fra hospitalet og meldt til politiet. Det fortæller Region Midtjylland på et pressemøde

Region Midtjylland politianmelder læge skærper forskningsregler

Efter at have afslået et begrundet krav om forskningsmidler til private rejser og middage, har Region Midtjylland politianmeldt en læge fra Regionshospitalet Viborg for misbrug af forskningspenge. Lægen er blevet bortvist fra hospitalet og har fået et tilbagebetalingskrav på 160.000 kroner.

Update

MISBRUG AF MIDLER

● Det seneste år er en række forhold om misbrug af forskningsmidler på Rigshospitalet og andre hospitaler blevet afsløret.

● Sagerne har bl.a. været om et stort antal af forskningsmidler til private rejser og middage, som ikke er godkendt af politiet. Det er blevet afsløret af politiet.

● Senest kunne Berlingske berette, at en læge fra Viborg havde brugt forskningsmidler til at rejse med sin kone på arbejde. Derfor er vi nødt til en nærmere undersøgelse af sagen.

● I Region Midtjylland har ni forskere været gæret for en nærmere undersøgelse.

● Uregelmæssighederne går fra bestilling af beløb over de vejledende satser over til at være som om der er tale om et stort antal af forskningsmidler til private rejser og middage.

● To af de ni har haft uventede ugensmedesygdomme og er blevet midt med et stort tilbagebetalingskrav.

● En forsker er blevet bortvist, og der er blevet indgivet politianmeldelse.

● Sagen har også ført til at store forskningsmidler som Lundbeckforståelsen strømmet betragtnings og procedurer omkring disse bevilgninger til dansk forskning.

08/NATIONALT

Forskere skal holdes i kort snor

Reaktion. Regioner skrider nu ind for at undgå nye sager, hvor læger bruger forskerpenge til private fornøjelser. Bl.a. indføres der faste beløbsgrænser for udgifter til middage og rejser.



Efter at læger forskere er på Rigshospitalet er der blevet afsløret et stort antal af forskningsmidler til private fornøjelser. Bl.a. indføres der faste beløbsgrænser for udgifter til middage og rejser. Arkivfoto: Jeppe Michael Jensen

Undersøgelse af lægefrårs udvides



Kontrol. Læger på Rigshospitalet har brugt forskningsmidler til bl.a. indkøb af dyre flyrejser, fastslår undersøgelse. Revisorer skal nu ardeklæbe om også offentlige midler og gåer til at forsøge tilværelsen for forskere og påværende.

Der er ligeledes indikationer på, at der kan være lignende problemer i andre regioner. Derfor er undersøgelsen blevet udvidet til at omfatte alle regioner. Det betyder, at der vil blive gennemført en række af undersøgelser i de næste måneder.

De vil blive undersøgt af revisorer og andre eksperter. Det betyder, at der vil blive gennemført en række af undersøgelser i de næste måneder.

Det betyder, at der vil blive gennemført en række af undersøgelser i de næste måneder.

Det betyder, at der vil blive gennemført en række af undersøgelser i de næste måneder.

Det betyder, at der vil blive gennemført en række af undersøgelser i de næste måneder.

Det betyder, at der vil blive gennemført en række af undersøgelser i de næste måneder.

Det betyder, at der vil blive gennemført en række af undersøgelser i de næste måneder.

Det betyder, at der vil blive gennemført en række af undersøgelser i de næste måneder.

Det betyder, at der vil blive gennemført en række af undersøgelser i de næste måneder.

Det betyder, at der vil blive gennemført en række af undersøgelser i de næste måneder.

Det betyder, at der vil blive gennemført en række af undersøgelser i de næste måneder.

Det betyder, at der vil blive gennemført en række af undersøgelser i de næste måneder.

Det betyder, at der vil blive gennemført en række af undersøgelser i de næste måneder.

Det betyder, at der vil blive gennemført en række af undersøgelser i de næste måneder.

08/NATIONALT

Lægeformand går til kamp mod

Der har det seneste år været for mange sager med læger i skurkelien, mener Lægeforeningens formand, Mads Koch Hansen. Han fratræder som medlemmer at agere aktivister og se sig selv som ofre.



Der har det seneste år været for mange sager med læger i skurkelien, mener Lægeforeningens formand, Mads Koch Hansen. Han fratræder som medlemmer at agere aktivister og se sig selv som ofre.

Der har det seneste år været for mange sager med læger i skurkelien, mener Lægeforeningens formand, Mads Koch Hansen. Han fratræder som medlemmer at agere aktivister og se sig selv som ofre.

Der har det seneste år været for mange sager med læger i skurkelien, mener Lægeforeningens formand, Mads Koch Hansen. Han fratræder som medlemmer at agere aktivister og se sig selv som ofre.

Der har det seneste år været for mange sager med læger i skurkelien, mener Lægeforeningens formand, Mads Koch Hansen. Han fratræder som medlemmer at agere aktivister og se sig selv som ofre.

Der har det seneste år været for mange sager med læger i skurkelien, mener Lægeforeningens formand, Mads Koch Hansen. Han fratræder som medlemmer at agere aktivister og se sig selv som ofre.

Der har det seneste år været for mange sager med læger i skurkelien, mener Lægeforeningens formand, Mads Koch Hansen. Han fratræder som medlemmer at agere aktivister og se sig selv som ofre.

Der har det seneste år været for mange sager med læger i skurkelien, mener Lægeforeningens formand, Mads Koch Hansen. Han fratræder som medlemmer at agere aktivister og se sig selv som ofre.

Der har det seneste år været for mange sager med læger i skurkelien, mener Lægeforeningens formand, Mads Koch Hansen. Han fratræder som medlemmer at agere aktivister og se sig selv som ofre.

Der har det seneste år været for mange sager med læger i skurkelien, mener Lægeforeningens formand, Mads Koch Hansen. Han fratræder som medlemmer at agere aktivister og se sig selv som ofre.

Der har det seneste år været for mange sager med læger i skurkelien, mener Lægeforeningens formand, Mads Koch Hansen. Han fratræder som medlemmer at agere aktivister og se sig selv som ofre.

Der har det seneste år været for mange sager med læger i skurkelien, mener Lægeforeningens formand, Mads Koch Hansen. Han fratræder som medlemmer at agere aktivister og se sig selv som ofre.

Der har det seneste år været for mange sager med læger i skurkelien, mener Lægeforeningens formand, Mads Koch Hansen. Han fratræder som medlemmer at agere aktivister og se sig selv som ofre.

Der har det seneste år været for mange sager med læger i skurkelien, mener Lægeforeningens formand, Mads Koch Hansen. Han fratræder som medlemmer at agere aktivister og se sig selv som ofre.

Der har det seneste år været for mange sager med læger i skurkelien, mener Lægeforeningens formand, Mads Koch Hansen. Han fratræder som medlemmer at agere aktivister og se sig selv som ofre.

Der har det seneste år været for mange sager med læger i skurkelien, mener Lægeforeningens formand, Mads Koch Hansen. Han fratræder som medlemmer at agere aktivister og se sig selv som ofre.

Der har det seneste år været for mange sager med læger i skurkelien, mener Lægeforeningens formand, Mads Koch Hansen. Han fratræder som medlemmer at agere aktivister og se sig selv som ofre.

Der har det seneste år været for mange sager med læger i skurkelien, mener Lægeforeningens formand, Mads Koch Hansen. Han fratræder som medlemmer at agere aktivister og se sig selv som ofre.

Der har det seneste år været for mange sager med læger i skurkelien, mener Lægeforeningens formand, Mads Koch Hansen. Han fratræder som medlemmer at agere aktivister og se sig selv som ofre.

Der har det seneste år været for mange sager med læger i skurkelien, mener Lægeforeningens formand, Mads Koch Hansen. Han fratræder som medlemmer at agere aktivister og se sig selv som ofre.

Der har det seneste år været for mange sager med læger i skurkelien, mener Lægeforeningens formand, Mads Koch Hansen. Han fratræder som medlemmer at agere aktivister og se sig selv som ofre.

Der har det seneste år været for mange sager med læger i skurkelien, mener Lægeforeningens formand, Mads Koch Hansen. Han fratræder som medlemmer at agere aktivister og se sig selv som ofre.

Der har det seneste år været for mange sager med læger i skurkelien, mener Lægeforeningens formand, Mads Koch Hansen. Han fratræder som medlemmer at agere aktivister og se sig selv som ofre.

Nyt Regulativ vedrørende eksternt finansierede projekter



Søren Dørup

Økonomichef

Aarhus Universitetshospital

Jennie Brix Jensen

Regnskabschef

Koncernøkonomi



Nyt regulativ i Region Midtjylland

- Regulativet er et bilag til Region Midtjyllands Kasse- og regnskabsregulativ
- Regulativet er på 25 sider + bilag
- Det følgende er således kun enkelte uddrag af regulativets regler



De vigtigste ændringer

- Navnet er ændret fra vejledning til regulativ for at tydeliggøre, at det er obligatorisk at følge disse regler
- Der ønskes en tydeliggørelse og præcisering af de regler, der er gældende, således at såvel forskere som øvrigt personale overholder reglerne og ikke bevidst eller ubevidst overtræder reglerne



De vigtigste ændringer

- Det præciseres, at regionen har ejerskab over de eksternt finansierede midler
- Der kan, som alt-overvejende hovedregel, ikke ske udbetaling til en forsker, hvis ansættelsesforholdet ophører
- Regionens Kasse- og regnskabsregulativ samt øvrige regler gælder også for eksternt finansierede midler



De vigtigste ændringer

- Det fremhæves, at regionens regler for repræsentation, bespisning mv. er gældende også for eksternt finansierede midler
- Det er som noget nyt indført, at den projektansvarlige ved projektoprettelsen skal skrive under på, at regulativet er gennemlæst og at reglerne vil blive efterlevet



Regulativet

- Indeholder regnskabsmæssige regler og personalemæssige regler
- Regulativet indeholder *ikke* forskningsmæssige, etiske, IT-sikkerhedsmæssige eller lignende regler



Målgruppe

- Projektansvarlige
- Forskningsansvarlige (på AUH typisk lærestolsprofessoren)
- Afdelingsledelser
- Administrativt personale
- Sekretærer, der beskæftiger sig med forskningsadministration
- Forskningsansatte



Ekstern finansiering

- Midler fra industrien, private fonde eller personer, patientforeninger, ministerier, styrelser, forskningsråd, EU el. lign.
- Omfatter ikke midler fra Regionsrådet, Satspuljemidler, indtægter ved salg af ydelser el. lign.



Godkendelse af eksternt finansierede projekter

- Den projektansvarlige skal være ansat i en af regionens enheder (ellers kræves særlig tilladelse hos afdelingsledelsen/lærestolsprofessoren)
- Afdelingsledelsen og professoren skal godkende de praktiske og økonomiske sider af projektet (projektbeskrivelse, budget, tidsplan), der fremgår af det konkrete budgetschema



Apparatur, IT-udstyr, inventar mv.

- Indkøb for eksterne midler tilhører projektet i projektets levetid. Efter projektets afslutning tilhører det indkøbte Region Midtjylland til eventuel anvendelse i andre projekter
- Ved indkøb af it-udstyr, pc'er, telefoner, inventar mv. skal det oplyses på bogføringsbilaget, hvem der har fået det indkøbte udleveret
- Indkøb skal foretages i overensstemmelse med Region Midtjyllands regler for indkøb. Region Midtjyllands indkøbsaftaler og indkøbssystem skal anvendes



Indbetaling af eksterne midler

- Indbetaling af eksterne forskningsmidler skal ske til enhedens særlige konto hertil
- Indbetalinger må *ikke* ske til private konti, heller ikke midlertidigt
- Ved ansøgning om forskningsmidler skal enhedens kontonummer tydeligt fremgå



Overskud på projekter

- Eksterne midler skal anvendes til de formål, hvortil de er bevilget
- Såfremt der ikke er stillet krav om, at et evt. overskud skal tilbagebetales, skal afdelingsledelsen/lærestols-professoren tage stilling til, hvad det skal ske med overskuddet:
 - Tilføres et andet projekt eller tilføres en løbende konto
 - Et overskud kan ikke indtægtsføres i driften
 - Et overskud kan ikke betragtes som den projektsansvarliges personlige overskud



Personalemæssige forhold

Det gælder altovervejende samme regler for projektansatte medarbejdere, som for øvrige medarbejdere i Region Midtjylland

- Ansættelsesproceduren
- Ansættelse i forhold til overenskomst
- Lønfastansættelse
- Ansættelsesvilkår i øvrigt
- Befordring, overnatning, fortæring, timedagpenge mv.
- Tildeling af mobiltelefon, it-udstyr mv.
- Regler om tavshedspligt, EPJ-adgang mv.



Bilagshåndtering, varemottagelse

Den der kvitterer for varemottagelse indestår for:

- At den omhandlede vare er modtaget
- At kvalitet, pris og mængde er kontrolleret
- At ydelser beroende på kontraktforhold er i overensstemmelse hermed
- At fakturaen er behørigt specificeret
- At bilaget er sammentalt og efterregnet
- Varemottagelse kan foretages af den projektansvarlige eller af en ansat i afdelingen



Bilagshåndtering, kontering

Bilaget skal påføres kontonummer

- Det kan ske af den projektansvarlige, af en sekretær eller af en medarbejder i regnskabsafdelingen



Bilagshåndtering, attestation

Den der attesterer, indestår for:

- At bilaget er konteret i overensstemmelse med sit indhold og på det regnskabsår, det rettelig vedrører
- Attestationen foretages oftest af den projektansvarlige



Bilagshåndtering, anvisning

Den der anviser, indestår for:

- At det anviste har hjemmel i årsbudgettet eller **anden gyldig beslutning** (eksterne midler til et bestemt formål)
- At bilaget er behørigt attesteret
- Rimelighedskontrol og anvendelseskontrol
- Nøjsomhedsbetragtning

Anviseren har ansvaret for forbruget



Bilagshåndtering, anvisning

- Den samme person må ikke både attestere og anvise (funktionsadskillelse)
- Eksternt finansierede forskningsbilag skal anvises af afdelingens lærestolsprofessor, af en anden senior læge eller af afdelingsledelsen
- Kasse- og regnskabsregulativet giver mulighed for uddelegering. Der kan være lokale regler
- Bemærk: Uddelegering betyder ikke, at man fralægger sig ansvaret



Personlige udlæg

- Ved personlige udlæg skal den originale kvittering altid vedlægges
- På kvitteringen skal anføres cpr.nr., underskrift, dato og projektnummer
- Der oprettes et e-bilag til udbetaling via NemKonto
- Anvisning kan ikke foretages af den, der skal modtage beløbet eller af en underordnet medarbejder



Dokumentation

- Den, der har udgiften, skal aflevere dokumentation
- Det kan være faktura, kassebon eller anden kvittering
- Den der har leveret ydelsen skal kunne identificeres med beløb, ydelsens art og dato
- Kortkvitteringer er ikke tilstrækkelig dokumentation
- Dokumentationen skal kunne understøtte, hvorfor udgiften er afholdt



Transportudgifter

- For flyrejser, tog og brobizz er faktura/billet/kvitering dokumentation for udgiften
- Såfremt en rejse ønskes kombineret med ferie, må dette ikke påføre regionen ekstraudgifter
- Dette skal dokumenteres i bilaget



Kongresser, seminarer mv.

- Deltagelse i kongresser mv. skal kunne dokumenteres
- Det kan være i form af program for kongressen eller andet materiale, som kan dokumentere deltagelse



Fortæringsudgifter

- Dokumentation for fortæringsudgifter skal indeholde beskrivelse af formål med afholdelse af udgiften og deltagerliste
- Det skal fremgå, hvilken enhed i regionen udgiften vedrører
- Udgifterne til fortæring må ikke overskride 700 kr. pr. person (mad og drikke)





Appendix til regulativ vedrørende anvendelse af eksterne midler



Jennie Brix Jensen
Regnskabschef
Koncernøkonomi

Nina Skarum
Personalejurist
Koncern HR

Læge bortvist i Region Midtjylland

DR P4 RADIOAVIS 12.00 19.06.2014 14:00
En læge fra Regionshospitalet Viborg har misbrugt forskningspenge til private rejser og luksus biltortvist fra hospitalet og meldt til politiet. Det fortæller Region Midtjylland på et pressemøde

er er samtidig rejst et tilbagebetalingskrav til lægen på knap 160.000 kroner - hvoraf de 50.000 kroner er indbetalt af Region Midtjylland siden 2011. Lægen har ikke umiddelbart kunne se formålet med alle de forskningsmidler, der er blevet udbetalt til ham, og han har ønsket at bidrage til en nærmere undersøgelse af sagen. Derfor er vi nu i gang med at undersøge sagen nærmere.

Indland

Dansker dræbt i ulykke

ITALIEN: En 31-årig dansk mand er dræbt i en trafikulykke i Italien. Ulykken skete på motorvejen mellem Rom og Napoli.



Et ældre misbrug af forskningspenge til private rejser har angiveligt betydet bortvistning af en læge på Regionshospitalet Viborg. Arkivfoto.

Læge har misbrugt forskningspenge

En læge fra Regionshospitalet Viborg har misbrugt forskningspenge til private rejser og luksus biltortvist fra hospitalet og meldt til politiet. Det fortæller Region Midtjylland på et pressemøde

Region Midtjylland politianmelder læge skærper forskningsregler

Efter at have afsløret et betydeligt misbrug af forskningspenge til private rejser og luksus biltortvist fra hospitalet og meldt til politiet, har Region Midtjylland politianmeldt lægen og skærpet forskningsreglerne. Det fortæller regionens direktør, Lars Nørgaard, på et pressemøde i dag.

Region Midtjylland har politianmeldt en læge fra Regionshospitalet Viborg for misbrug af forskningspenge til private rejser og luksus biltortvist fra hospitalet og meldt til politiet. Det fortæller regionens direktør, Lars Nørgaard, på et pressemøde i dag.

Syd

Klemme

Tempelens den tv hold

Undersøgelse af lægefrårs udvides

Kontrol. Læger på Rigshospitalet har brugt forskningsmidler fra industrien til indkøb af bl.a. Trudsty, middage og dyre flyrejser, fastslår regnskabsrevisorer. Revisorer skal nu ardeklæbe om også offentlige midler og gåer til at forsøde tilværelsen for forskere og påværende.



Region Midtjylland har politianmeldt en læge fra Regionshospitalet Viborg for misbrug af forskningspenge til private rejser og luksus biltortvist fra hospitalet og meldt til politiet. Det fortæller regionens direktør, Lars Nørgaard, på et pressemøde i dag.

Der er ligeledes indikationer på, at der kan være lignende problemer i andre regioner. Derfor er undersøgelsen blevet udvidet til at omfatte alle regioner. Det betyder, at alle regioner nu skal undersøge deres forskningsmidler og se på, om der er misbrug af forskningspenge til private rejser og luksus biltortvist fra hospitalet og meldt til politiet. Det fortæller regionens direktør, Lars Nørgaard, på et pressemøde i dag.

08/NATIONALT

Forskere skal holdes i kort snor

Reaktion. Regioner skrider nu ind for at undgå nye sager, hvor læger bruger forskerpenge til private fornøjelser og faste beløbsgrænser for udgifter til middage og rejser.



Etter at læger forskere er på Rigshospitalet er der blevet etableret faste beløbsgrænser for udgifter til middage og rejser. Det fortæller regionens direktør, Lars Nørgaard, på et pressemøde i dag.

Region Midtjylland har politianmeldt en læge fra Regionshospitalet Viborg for misbrug af forskningspenge til private rejser og luksus biltortvist fra hospitalet og meldt til politiet. Det fortæller regionens direktør, Lars Nørgaard, på et pressemøde i dag.

Rådes til at skifte kode efter læk

En mio. brugernavne og adgangskoder til Gmail er blevet læknet på nettet.

Et stort antal brugernavne og adgangskoder til Gmail er blevet læknet på nettet. Det betyder, at millioner af brugere har mistet deres sikkerhed. Det fortæller sikkerhedseksperter, og de anbefaler, at brugere skifter deres adgangskoder og bruger stærkere adgangskoder.

Lægeformand går til kamp mod

Der har det seneste år været for mange sager med læger i skurkelien, mener Lægeforeningens formand, Mads Koch Hansen. Han fratræder som medlemmer at agere aktivister og se sig selv som ofre.

Lægeformand Mads Koch Hansen går til kamp mod skurkelien. Han mener, at der er for mange sager mod læger, og at de bliver behandlet uretfærdigt. Han fratræder som medlemmer at agere aktivister og se sig selv som ofre.

Update

MISBRUG AF MIDLER

Det seneste år er en række forhold om misbrug af forskningsmidler på Rigshospitalet og andre hospitaler blevet afsløret.

Sagerne har tilvirket andet fort til en række politianmeldelser, sigtelser og afskedigelser samt indførelse af nye regler og kontrolinstanser på området.

Senest kunne Berlingske berette, at en læge fra Viborgcenteret på Rigshospitalet har misbrugt forskningspenge til private rejser og luksus biltortvist fra hospitalet og meldt til politiet. Det fortæller regionens direktør, Lars Nørgaard, på et pressemøde i dag.

Region Midtjylland har politianmeldt en læge fra Regionshospitalet Viborg for misbrug af forskningspenge til private rejser og luksus biltortvist fra hospitalet og meldt til politiet. Det fortæller regionens direktør, Lars Nørgaard, på et pressemøde i dag.

Et stort antal brugernavne og adgangskoder til Gmail er blevet læknet på nettet. Det betyder, at millioner af brugere har mistet deres sikkerhed. Det fortæller sikkerhedseksperter, og de anbefaler, at brugere skifter deres adgangskoder og bruger stærkere adgangskoder.

Lægeformand Mads Koch Hansen går til kamp mod skurkelien. Han mener, at der er for mange sager mod læger, og at de bliver behandlet uretfærdigt. Han fratræder som medlemmer at agere aktivister og se sig selv som ofre.



Appendix

- En række områder fra regulativet, der skal uddybes
- Giver mulighed for løbende ajourføring
- Gælder i hele regionen
- Der kan lokalt besluttes yderligere præciseringer
- De emner, der er taget op pt. er især valgt ud fra de emner, der kom op i forbindelse med undersøgelsen i foråret 2014



Eksempler

- Forsker Pedersen
- 40 mio. kr.
- 3-årigt forskningsprojekt





Habilitet



- Grundlæggende princip – forvaltningslovens §§ 3 - 6
- Offentligt ansatte skal være upartiske
- Skal træffe beslutninger og afgørelser ud fra saglige hensyn
- Afgørelse på grundlag af uvedkommende hensyn er i strid med tjenstlige pligter
- Reglerne om inhabilitet beskytter den enkelte ansatte
- Sikrer, at der ikke er omstændigheder, som kan rejse tvivl om den pågældendes upartiskhed



Inhabilitet hvis:

- Særlig personlig eller økonomisk interesse, i sagens udfald
- Nær familiemæssig tilknytning til en person, der har en sådan interesse
- I øvrigt omstændigheder, som er egnede til at rejse tvivl om upartiskhed
- f.eks. nært venskab – eller uvenskab – i forhold til den, som sagen vedrører



Underretningspligt

- Den ansatte skal underrette sin ledelse, hvis der kan rejses tvivl, om habiliteten i forhold til en konkret sag



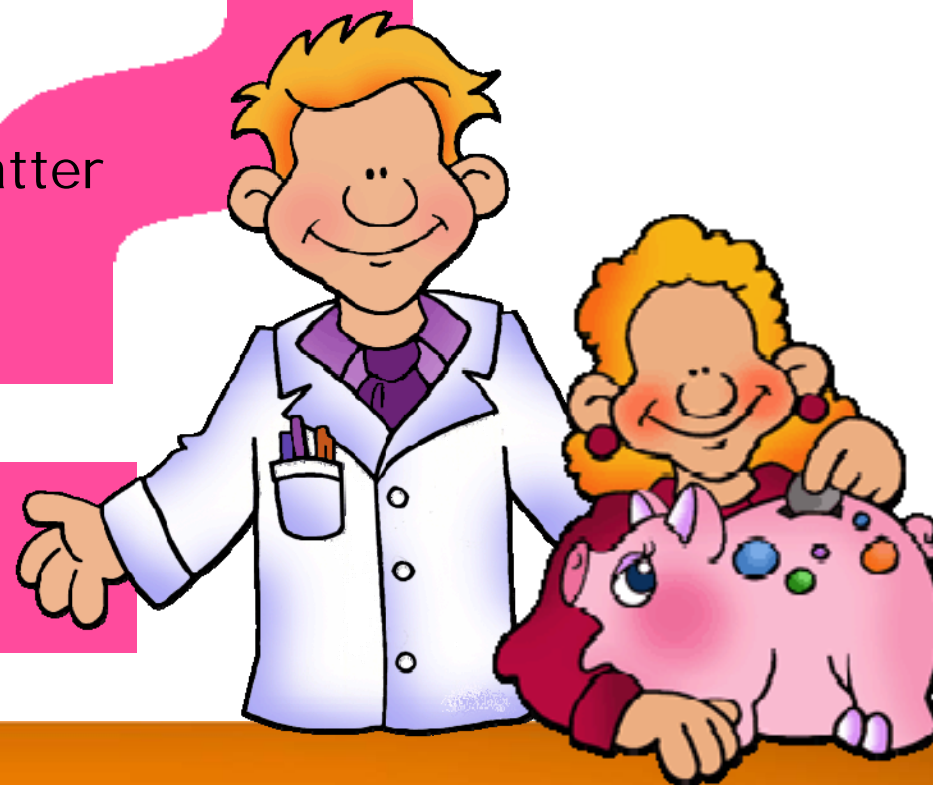
Pedersen ønsker at ansætte kollega Hansen

- Nær ven siden studietiden
- Lige så anerkendt forsker
- Sejlbåd sammen
- Skiferie sammen





- Pedersen ønsker at ansætte sin 16-årig datter – praktisk medhjælp



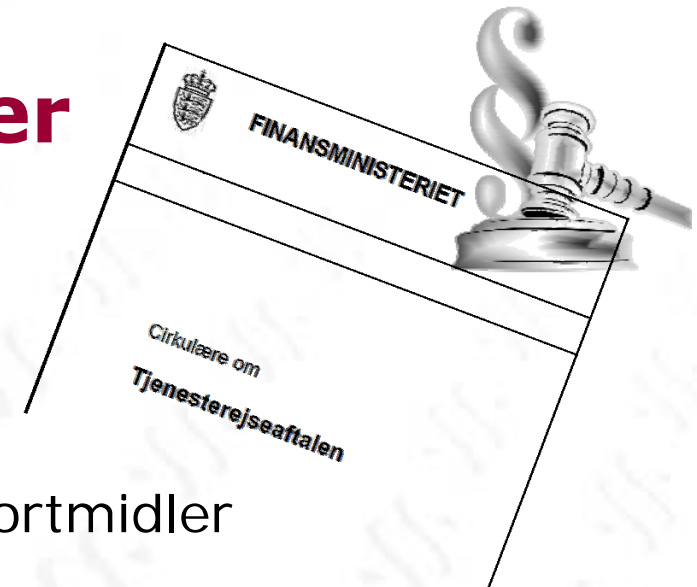


- Pedersen ejer en havkrydser sammen med Hansen
- Den lejes ud til projektet - kan bruges i forbindelse med uformelle arbejds møder
- Det er billigere end at holde møde på et hotel, som de ellers ville have gjort





Tjenesterejser



Tjenesterejseaftale

- Befordringsgodtgørelse
- Fortrinsvis benyttes offentlige transportmidler
- Ledelsen kan tillade at medarbejdere, benytter eget transportmiddel
- Der rejses som udgangspunkt på standardklasse
- Hospitalsledelsen kan i helt særlige tilfælde give tilladelse til, at der rejses på 1. klasse (Business)



Time- og dagpenge

- Udgangspunktet for at oppebære time-/dagpenge er, at der skal være tale om tjenesterejser, kurser mv. med overnatning
- Time- og dagpengene skal reduceres, hvis den ansatte, får gratis måltider i tilknytning til tjenesterejsen



Tjenesterejser til udlandet

- Rimelige merudgifter til måltider refunderes mod dokumentation
- Tjenestestedet kan tillade, at der i stedet for godtgørelse af dokumenterede rimelige merudgifter mv. udbetales time- og dagpenge, hvis den ansatte anmoder herom



Tjenesterejser i Danmark og på Færøerne

- På tjenesterejser i Danmark og på Færøerne, som varer minimum 24 timer, udbetales time- og dagpenge
- Tjenestestedet kan i stedet tillade, at rimelige merudgifter til de tre hovedmåltider refunderes mod dokumentation, samt at der ydes et beløb til dækning af småfornødenheder



- Ansatte i lønramme 37 og derover, kan man på tjenesterejser i Danmark og på Færøerne vælge at få refunderet rimelige merudgifter mod dokumentation i stedet for time- og dagpenge
- Der kan være lokale regler om time- og dagpenge
- Kontakt egen HR



Overnatning / hotel



Udgangspunktet: (Hoteldispositionsbeløb)

- Danmark 2014: 1.264 kr.
- Forskelligt i forskellige lande
- Reguleres hvert år
- Kan fraviges
- Der kan lokalt være fastsat rammer / regler, der er "strammere" – f.eks. at udgiften til hotelophold skal være lavere end hoteldispositionsbeløbet
- Kontakt hospitalets økonomi/regnskabsafdeling



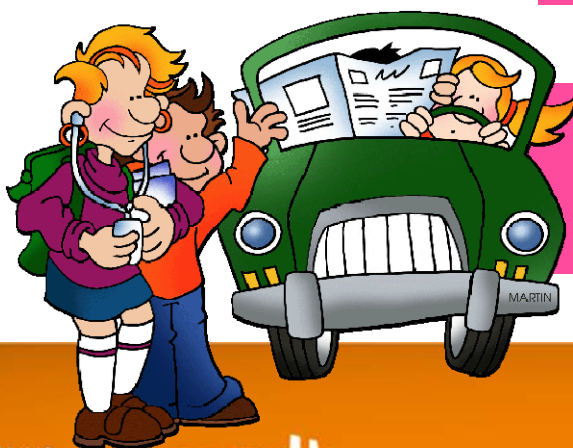
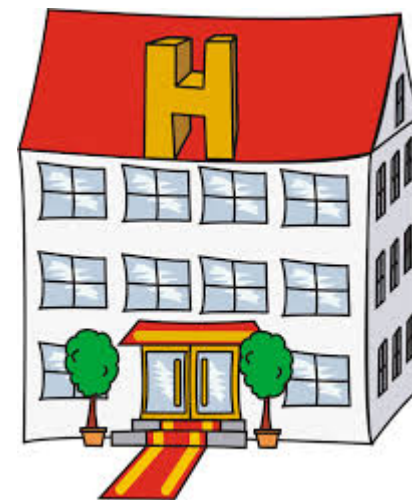
Ledsager



- Hvis hotelværelse deles med ledsager, refunderes højst det fastsatte dispositionsbeløb
- Det må ikke påføre regionen en udgift, at man har en ledsager med.

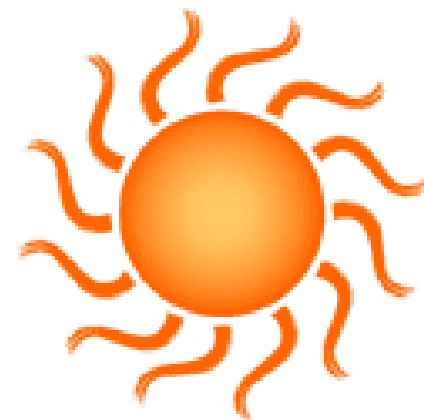


- Pedersen bor altid på hotel d' Angleterre, når han er i København
- Ofte ledsaget af kone og datter
- De kører sammen i Pedersens bil





- I uge 7 er Pedersen 1 uge i Rio til forskerkonference
- Det er datterens vinterferie, så hun kan komme med





Repræsentation



Kasse- og regnskabsregulativet

- Repræsentation omfatter udgifter til bespisning, gaver mv. Kommerciel gæstfrihed anses også som repræsentation
- Max for bespisning er 700 kr. pr. person
- Max bespisning er 6.000 kr. i alt
- Hvis max beløb overstiges, skal bilaget påtegnes af regionsdirektøren
- Der kan være aftalt lavere beløbsgrænser lokalt



- I Rio møder forsker Pedersen sin fætter, der også er forsker indenfor samme område
- Pedersen inviterer fætter forsker, dennes kone og deres fire børn ud at spise
- Pedersens datter er selvfølgelig også med





Køb af inventar og materiel



Indkøbspolitikken

- De obligatoriske indkøbsaftaler **skal** benyttes ved alle indkøb
- En række indkøbsaftaler er ikke obligatoriske, men sikrer fordelagtige priser
- Områder uden indkøbsaftaler
- Kontakt indkøbsmedarbejder
- Rimeligheds- og anvendelseskontrol

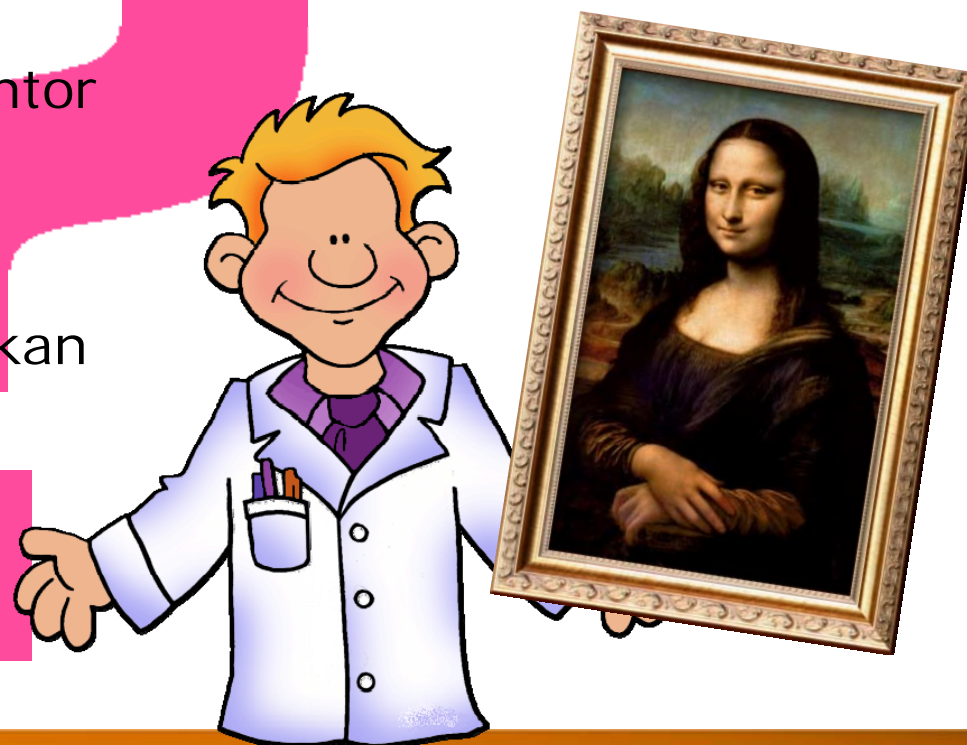


- Alle tilknyttet projektet - også datteren – skal have en iPad og iPhone
- Køber den selv – og får den refunderet
- Ved afslutning af projektet beholdes iPad og telefon





- Pedersen køber kunst for 50.000 kr. til sit projekt kontor
- Han er i tvivl, om han selv kan anvise beløbet





Betalingskort



- Ansatte med megen rejseaktivitet, hyppige udlæg mm. kan få udstedt et Eurocard
- Kvitteringer skal vedhæftet i ØS Indsigt
- Private udgifter må aldrig afholdes via Eurocard



- Alle ansatte (næsten) i projektet, får et Eurocard
- Sikrer en smidig proces, når noget skal købes ind
- Også de souvenirs, der skal med hjem fra udlandet.....

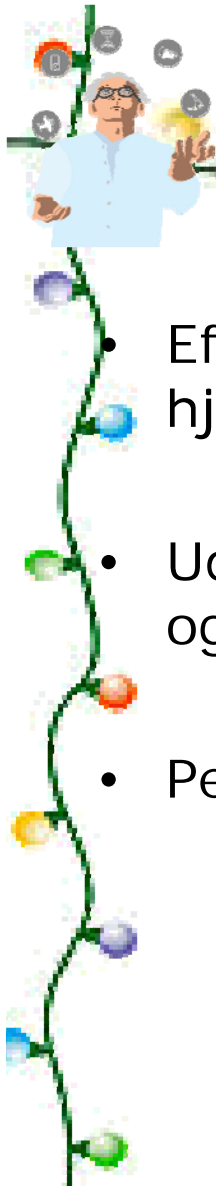




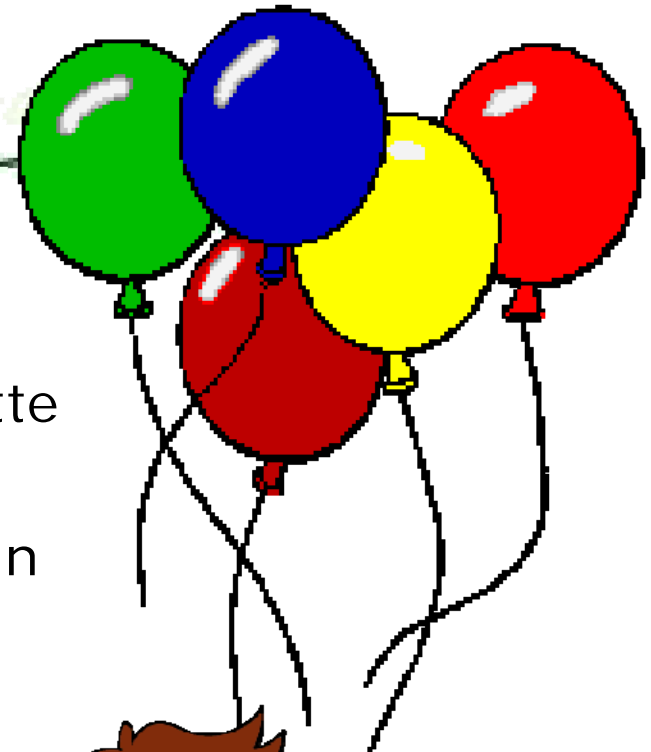
Gaver



- Der kan kun gives gaver i forbindelse med begivenheder, der har relation til arbejdet: jubilæer, forfremmelser, fratrædelser o. lign.
- Ikke til jul
- Mindre gaver som erkendtlighed i forbindelse med særlig indsats
- Medarbejderen har pligt til at selvangive den fulde værdi af alle skattepligtige gaver/goder, hvis bagatelgrænsen (1.100 kr. i 2014) overskrides indenfor et kalenderår



- Efter projektets 1. år holder Pedersen hjemme hos sig selv en fest for alle ansatte
- Udgiften 500 kr. pr. ansatte – inklusive vin og rengøring af Pedersens hus
- Pedersen beholder den vin, der blev tilovers





- Ved projektets afslutning får alle ansatte en Mont Blanc pen med projektets navn og årstal indgraveret (3.000 kr. pr. stk.)





Dokumentation og anvisning

- Pedersen har selv lagt ud for middagen i Rio med datter, fætter forsker + familien
- Han har tabt regningen, men kan godt huske, at det blev ca. 12.000 kr. i alt
- Hvad gør Pedersen – og hvad gør Pedersens leder?





Ansættelsesforhold

Datteren tilbydes:

- 300 kr. i timen
- Evt. arbejde 14 t/d flere dage i træk





- 2 dygtige og dedikerede indiske ph.d. studerende
- 3.000 kr. / måned + fri bolig i Pedersens kælder



Afrunding

- Vi har gennemgået nogle af emnerne fra appendix
- Valgt ud fra områder, hvor vi har oplevet, at der kan være usikkerhed
- Meget kan være svært at svare på helt entydigt, fordi situationerne aldrig er helt ens
- Derfor kontakt egen HR afdeling eller økonomiafdeling – de hjælper gerne



Kontaktoplysninger



Nina Skarum

nina.skarum@stab.rm.dk

Jennie Brix Jensen

jennie.brix@stab.rm.dk

Afslutning



Per Grønbech
Økonomidirektør

